

Ersatzteilliste
Spare parts catalogue
Catalogue des pièces

A9.3

Atemluft-Kompressorblock
Breathing air compressor block
Bloc compresseur à air respirable

Mariner



Auflage April 1998
Edition April 1998
Edition Avril 1998

TEILELISTE A9.3

ist gültig ab April 1998
für Kompressortyp **MARINER**

PARTS LIST A9.3

is valid as of April 1998
for compressor model **MARINER**

CATALOGUE DES PIECES A9.3

est valable à partir de Avril 1998
pour type compresseur **MARINER**

Baugruppe	Assembly	Groupe d'assemblage	Abb./fig.
Kurbelgehäuse mit Zubehör, Triebwerk	Crankcase with accessories, driving gear	Carter de vilebrequin avec accessoires,	A9.3-1
Kolben und Zylinder	pistons and cylinders	embellage, pistons et cylindres	
Kühler und Ventilator	Cooler and fan	Refroidisseur et ventilateur	A9.3-2
Ventilkopf, 1. Stufe	Valve head, 1st stage	Culasse de 1er étage	A9.3-3
Ventilkopf, 2. Stufe	Valve head, 2nd stage	Culasse de 2e étage	A9.3-4
Ventilkopf, 3. Stufe	Valve head, 3rd stage	Culasse de 3e étage	A9.3-5
Zwischenfilter	Interfilter	Séparateur intermédiaire	A9.3-6
Druckölschmierung	Lubrication system	Lubrification	A9.3-7
Ansaugfilter mit Ansaugschlauch	Intake filter with intake hose	Filtre d'aspiration et tuyau d'aspiration	A9.3-8

Wichtige Hinweise für Teilebestellung:

Bestell-Nr., die mit der Ziffer 0 beginnen, bezeichnen Baugruppen, die komplett geliefert werden. Teile ohne Bestell-Nr. sind nur zur Information für die Montage aufgeführt. Sie sind nicht als Ersatzteil erhältlich. Bei Ersatzteilbestellungen erwarten Sie unsere richtige Lieferung; deshalb benötigen wir von Ihnen folgende Angaben (siehe unten gezeigtes Typenschild):

1. Modellbezeichnung, Fabrik-Nr. sowie Fertigungsstand von Anlage/Block
2. Stückzahlen
3. Benennung und Best.-Nr. des gewünschten Teils

Bestell-Beispiel:

Für Kompressoranlage ...
Fabrik-Nr. 524-0528/1/2 drei Dichtungen
8263-090

Important notes for spare parts orders:

Part nos. beginning with digit 0 indicate parts available as complete assemblies. Parts without part no. are indicated for assembly reference, only. These parts are not available as single parts. When placing an order for spare parts, please give the following items so as to ensure our correct delivery (see identification plate shown below):

1. Model, serial no. as well as design standard of unit/block
2. Quantity required
3. Name and part no.

Example for order:

For compressor unit ...
serial no. 524-0528/1/2, three gaskets
8263-090

Avis important pour la commande de pièces:

Les nos. de commande commençant par le chiffre 0 indiquent les pièces livrées au complet. Les pièces sans no. de commande sont indiquées uniquement pour information de montage. Elles ne sont pas livrées individuellement. Pour que la livraison de pièces de rechange corresponde à la commande, veuillez bien nous fournir les données suivantes (voir plaque d'identité ci-dessous):

1. Modèle, no. de série et standard de construction de bloc compresseur/groupe
2. Quantité désirée
3. Dénomination et no. de commande de la pièce désirée

Exemple de commande:

Pour groupe compresseur ...
no. de série 524-0528/1/2, trois joints no. de cde. 8263-090



Wartungssätze

- a = Wartungssatz 500 h bzw. bei Bedarf
- b = Wartungssatz 1000 h, mind. jährlich
- c = Wartungssatz 2000 h, mind. alle 2 Jahre

In den Spalten sind die im entsprechenden Satz enthaltenen Teile angekreuzt. Bitte beachten, daß die höheren Sätze die untergeordneten nicht beinhalten, d.h. für eine 2000-Stunden-Wartung wird 1x Satz a, 1x Satz b und 1x Satz c benötigt.



Maintenance kits:

- a = Maintenance kit 500 h or as required
- b = Maintenance kit 1000 h, at least annually
- c = Maintenance kit 2000 h, at least bi-annually

The columns contain the parts that are included in the respective parts set. Please note that the higher graded kits do not include the lower ones, i.e. for a 2000 hours maintenance, one kit a, one kit b plus one kit c are required.

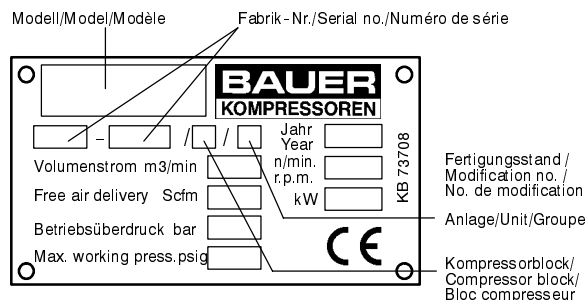


Kits de maintenance :

- a = Kit d'entretien 500 h ou au besoin
- b = Kit d'entretien 1000 h, au moins un fois par an
- c = Kit d'entretien 2000 h, au moins tous les 2 ans

Les pièces contenues dans les kits correspondants sont marquées d'une croix dans les colonnes. Veuillez observer que les kits supérieurs ne contiennent pas les kits subordonnés, c'est-à-dire pour un entretien de 2000 heures il faut avoir 1x kit a, 1x kit b et 1x kit c.

**Anmerkungen zur Identifikation:
Remarks for identification:
Remarques pour l'identification:**



ACHTUNG

Nur Schrauben und Stiftschrauben der Qualität 8.8 verwenden!



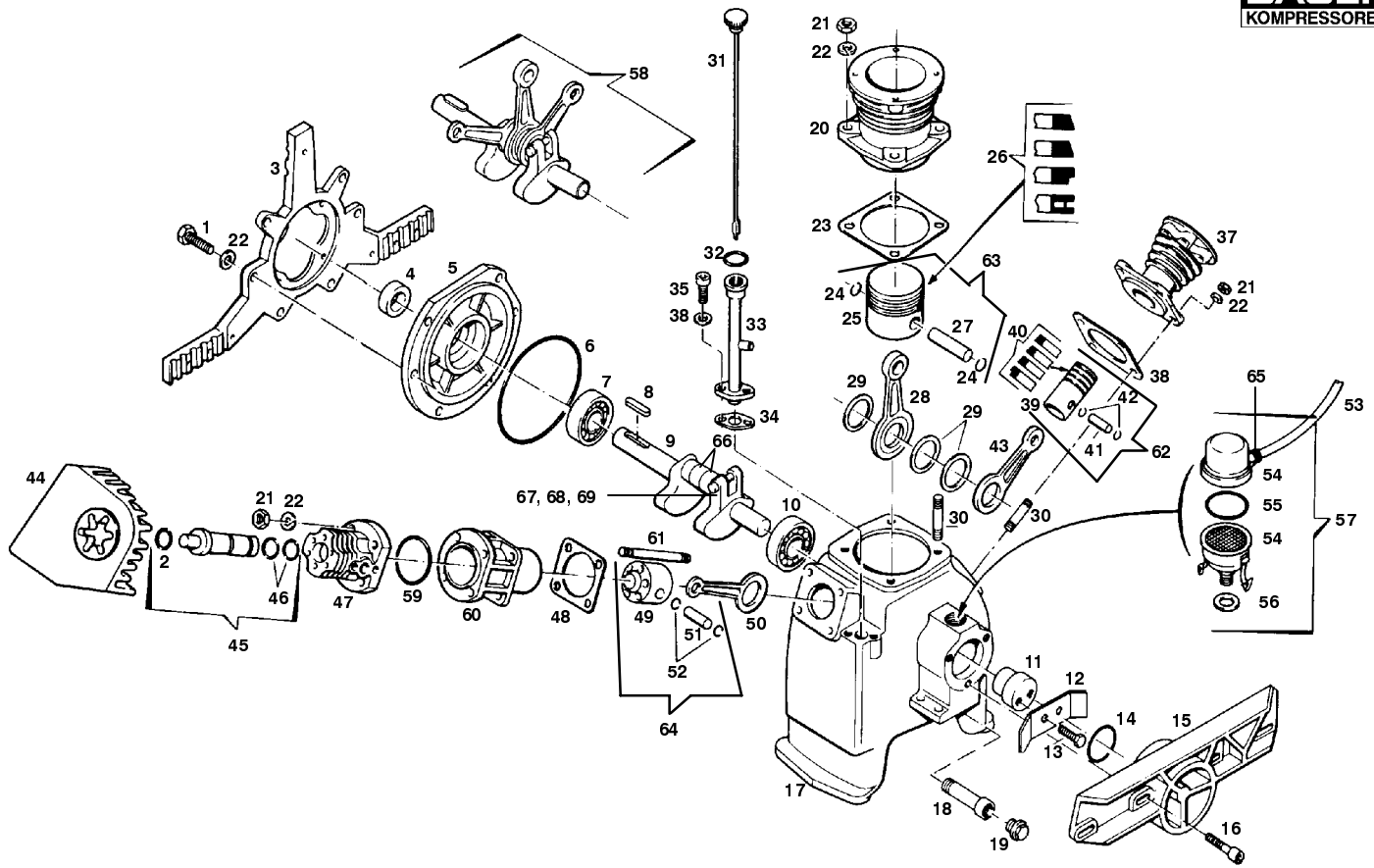
ATTENTION

Use only screws and studs in quality 8.8! This quality is equivalent to SAE J 429 grade 5.



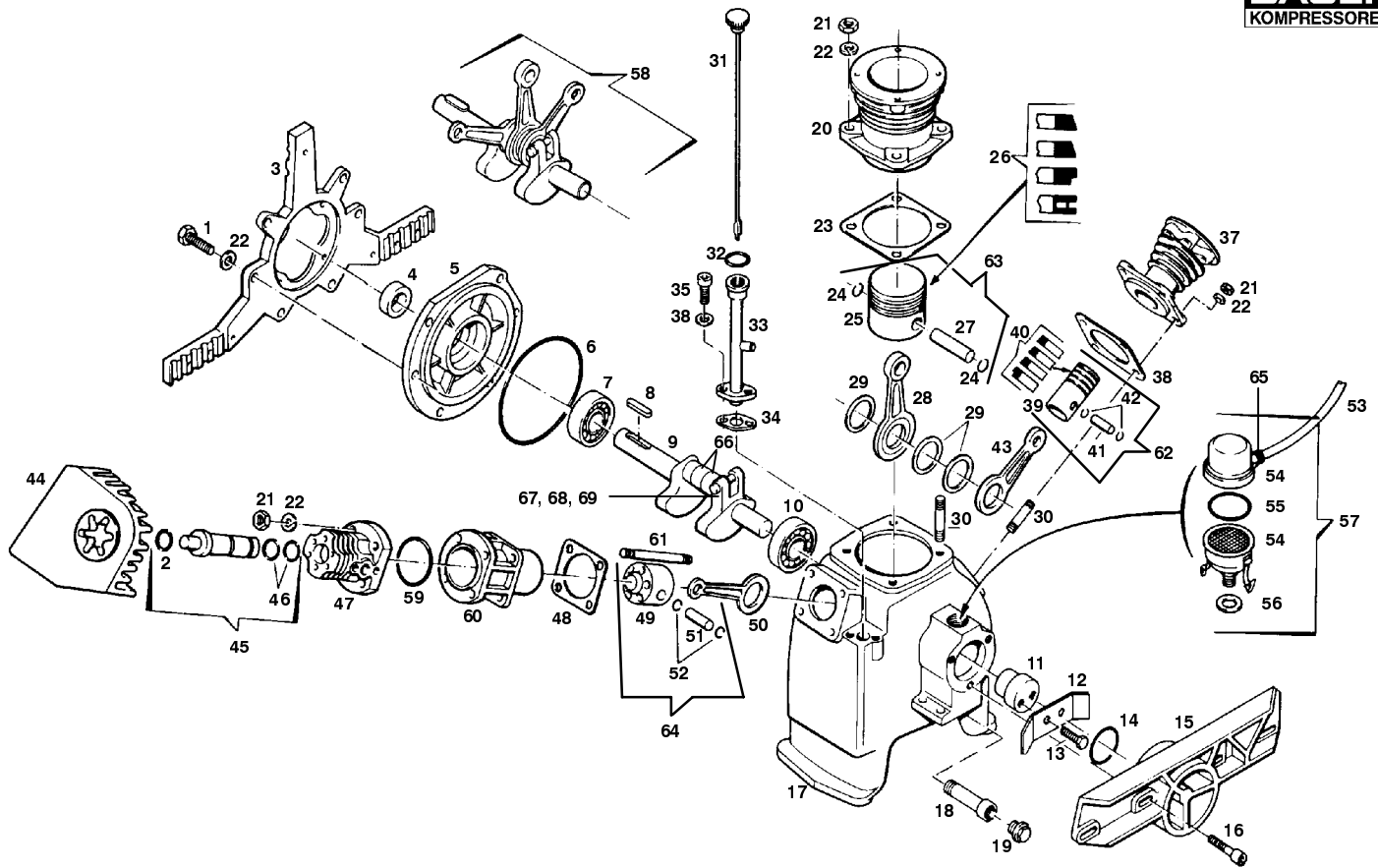
ATTENTION

N'utiliser que des vis et des goujons filetés de la qualité 8.8!


A9.3-1

Wartungssätze
Maintenance sets
Kits de maintenance
Bildtafel A9.3-1 Kurbelgehäuse mit Zubehör, Kurbelwelle mit Pleuelstangen, Kolben und Zylinder
Figure A9.3-1 Crankcase with accessories, crankshaft with con rods, pistons and cylinders
Planche A9.3-1 Carter de vilebrequin avec accessoires, vilebrequin avec bielles, pistons et cylindres

Klasse/ Class/ Classe			Pos.	Bestell-Nr. Part No. No. de cde.	Benennung	Designation	Dénomination	Gewicht Weight Poids (kg)	Abmessungen Dimensions Dimensions
a	b	c							
			1	N89	Sechskantschraube	Hex. screw	Vis hexagonale	0.020	M 8 x 30 DIN 933
			2	N23755	O-Ring	O-ring	Joint torique	0.005	Ø 25,12 x 1,78
			3	14998	Kühlrohrhalterung	Bracket for cooler	Fixation du refroidisseur	0.695	
			4	N220	Wellendichtring	Shaft seal	Bague d'étanchéité	0.017	Ø 25 x 40 x 7
			5	14878	Lagerdeckel	Shaft seal	Chapeau de palier	0.560	
			6	N3705	O-Ring	O-ring	Joint torique	0.012	Ø 140 x 3
			7	N3703	Zylinderrollenlager	Roller bearing	Roulement à rouleaux cyl.	0.200	Ø 25 x 62 x 17
			8	N166	Paßfeder	Key	Clavette	0.022	8 x 7 x 40 DIN 6885
			9		Kurbelwelle kpl.	Crankshaft assy.	Vilebrequin cpl.	2.064	
			10	N3702	Zylinderrollenlager	Roller bearing	Roulement à rouleaux cyl.	0.150	Ø 20 x 52 x 15
			11	3196	Exzenter	Eccentric	Arbre à excentrique	0.125	
			12	14888	Sicherungsblech	Locking plate	Plaque d'arrêt	0.003	
			13	N53	Sechskantschraube	Hex. screw	Vis hexagonale	0.005	M 6 x 16 DIN 933
			14	N3726	O-Ring	O-ring	Joint torique	0.012	Ø 40,2 x 3
			15	58159	Filterhalterung	Filter mounting	Fixation pour filtre	0.970	
			16	N109	Innensechskantschraube	Allen screw	Vis à six pans creux	0.020	M 8 x 30 DIN 912
			17	14874	Kurbelgehäuse	Crankcase	Carter de vilebrequin	6.130	
			18	73270	Verlängerungsröhrchen	Extension	Tube de rollage	0.125	R 3/8" x 120 lg DIN 910
			19	N3707	Verschlußschraube	Plug	Bouchon fileté	0.030	R 3/8" DIN 910
			20	58258	Zylinder 1. Stufe	Cylinder 1st stage	Cylindre 1er étage	2.350	Ø 88
	X		21	N370	Sechskantmutter	Hex. nut	Ecrou hexagonal	0.009	M 8 DIN 985
			22	N58	Scheibe	Washer	Rondelle	0.005	B 8.4 DIN 125
	X		23	1867	Dichtung	Gasket	Joint	0.005	
			24		Sicherungsring	Circlip	Circlip	0.001	
			25		Kolben 1. Stufe	Piston 1st stage	Piston 1er étage	0.150	Ø 88
			26	N1787	Kolbenringatz	Piston ring set	Jeu de segments de piston	0.060	Ø 88
			27		Kolbenbolzen	Piston pin	Axe de piston		
			28	072871	Pleuel 1. Stufe	Con-rod 1st stage	Bielle 1er étage	0.175	
			29	4180	Distanzscheibe	Spacer	Entretoise	0.005	
			30	N215	Stiftschraube	Stud	Vis sans tête	0.025	M 8 x 25 DIN 835
			31	14886	Olpeilstab	Dip stick	Jauge d'huile	0.038	
			32	N3521	O-Ring	O-ring	Joint torique	0.005	Ø 21,82 x 3,53
			33	14887	Öleinfüllstutzen	Oil filling pipe	Tube de rempl. d'huile		
			34	12560	Dichtung	Gasket	Joint	0.005	A 32 x 27 x 2 DIN 7603
			35	N210	Innensechskantschraube	Allen screw	Fis à six pans creux	0.007	M 6 x 20 DIN 912
			36	N3026	Federscheibe	Spring washer	Rondelle élastique	0.005	A 6 DIN 137

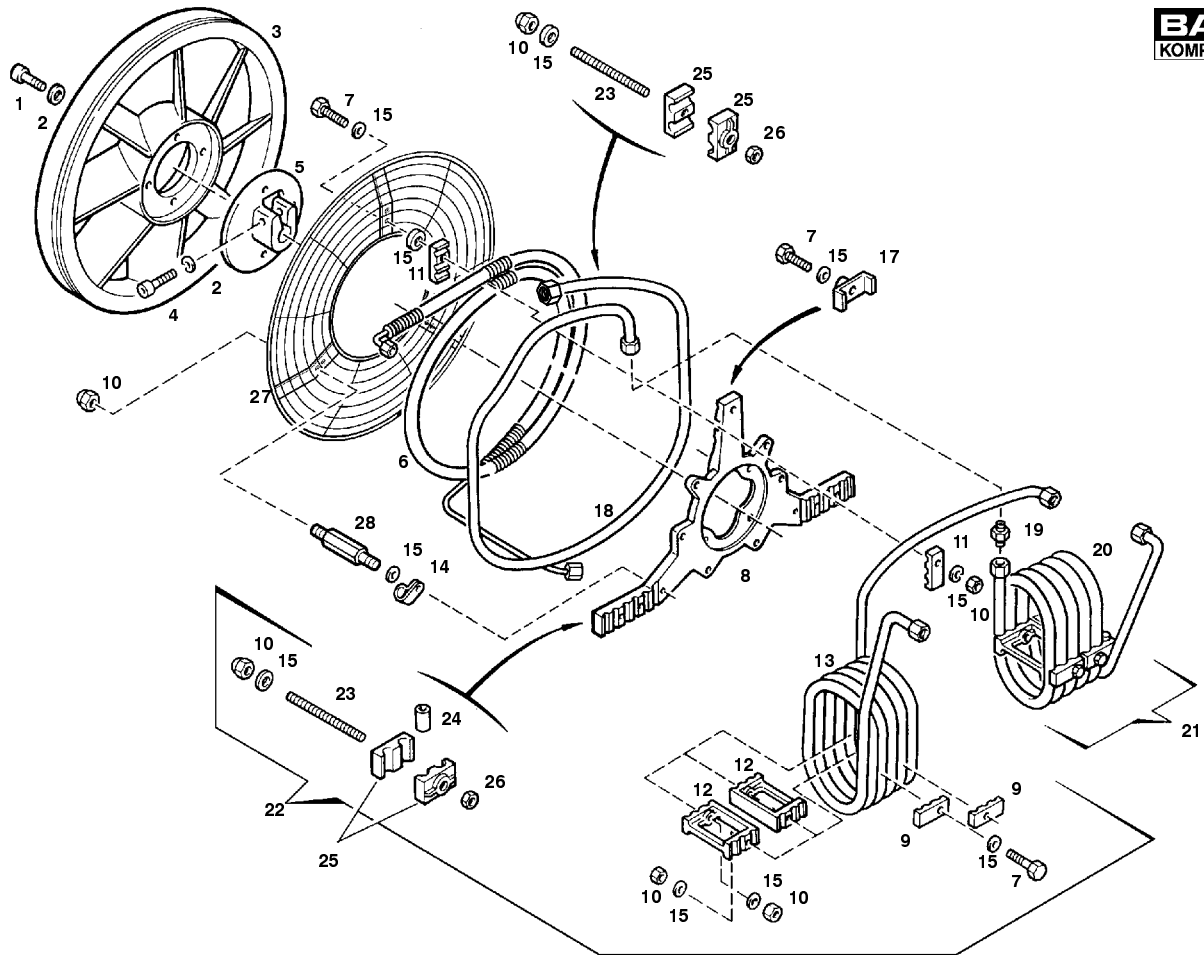


A9.3-1

Wartungsätze
Maintenance sets
Kits de manintenance

Bildtafel A9.3-1 **Kurbelgehäuse mit Zubehör, Kurbelwelle mit Pleuelstangen, Kolben und Zylinder**
Figure A9.3-1 **Crankcase with accessories, crankshaft with con rods, pistons and cylinders**
Planche A9.3-1 **Carter de vilebrequin avec accessoires, vilebrequin avec bielles, pistons et cylindres**

Klasse/ Class/ Classe			Pos.	Bestell-Nr. Part No. No. de cde.	Benennung	Designation	Dénomination	Gewicht Weight Poids (kg)	Abmessungen Dimensions Dimensions	
a	b	c								
			37	10875	Zylinder 2. Stufe	Cylinder 2nd stage	Cylindre 2e étage	1.292	Ø 36	
		X	38	3110	Dichtung	Gasket	Joint	0.005	Ø 36	
			39		Kolben 2. Stufe	Piston 2nd stage	Piston 2e étage	0.095	Ø 36	
			40	N4158	Kolbenringsatz	Piston ring set	Jeu de segments de piston	0.008	Ø 36	
			41		Kolbenbolzen	Piston pin	Axe de piston	0.015		
			42		Sicherungsring	Circlip	Circlip	0.001		
			43	072868	Pleuel 2. Stufe	Con-rod 2nd stage	Bielle 2e étage	0.130		
			44	65094	Kühlluftführung	Cooling air flange	Conduite d'air de refroidisseur	0.055		
			45	066934	Kolbenbüchse kpl.	Piston and sleeve assy.	Piston-chemise cpl.	0.400		
			46	N230	O-Ring	O-ring	Joint torique	0.005	Ø 21,95 x 1,78	
			47	56189	Zylinder-Oberteil 3. Stufe	Cylinder, upper, 3rd stage	Cylindre, partie sup. 3e étage	0.559		
		X	48	1866	Dichtung	Gasket	Joint	0.002		
			49	N823	Führungskolben	Guide piston	Piston guide	0.110	Ø 45	
			50	072869	Pleuel 3. Stufe	Con-rod 3rd stage	Bielle 3e étage	0.150		
			51		Kolbenbolzen	Piston pin	Axe de piston	0.027		
			52		Sicherungsring	Circlip	Circlip	0.001		
			53	*N3736	Schlauch	Hose	Tuyau	0.015	Lw 6 x 1 x 200 lg.	
			54	N3207	Dämpferfilter	Demister body	Silencieux du désaérateur			
			55	N3712	O-Ring	O-ring	Joint torique	0.005	Ø 63,22 x 1,78	
			56	N293	Dichtring	Gasket	Joint	0.002	C 21 x 28 x 2 DIN 7603	
			57	014892	Kurbelgehäuse-Entlüfter	Exhauster	Désaérateur du carter	0.172	A 21 x 28	
			58	055653	Triebwerk kpl.	Driving gear cpl.	Embiellage cpl.	2.860		
		X	59	N4064	O-Ring	O-ring	Joint torique	0.005	Ø 50 x 2	
			60	56141	Zylinder-Unterteil 3. Stufe	Cylinder, lower, 3rd stage	Cylindre, partie inf. 3e étage	0.800		
			61	N4065	Stiftschraube	Stud	Vis sans tête	0.060	M 8 x 70	DIN 835
			62	069949	Kolben 2. Stufe kpl.	Piston assy. 2nd stage	Piston 2e étage cpl.		Pos. 39, 40, 41, 42	
			63	069948	Kolben 1. Stufe kpl.	Piston assy. 1st stage	Piston 1er étage cpl.		Pos. 24, 25, 26, 27	
			64	069950	Kolben 3. Stufe kpl.	Piston assy. 3rd stage	Piston 3e étage cpl.		Pos. 49, 51, 52	
			65	N3737	Kunststoffverschraubung	Plastic screw joint	Raccord filé en plastique			
			66	1529	Scheibe	Washer	Rondelle			
			67	N861	Innensechskantschraube	Allen screw	Vis à six pans creux		M 8 x 55	DIN 912
			68	N108	Federring	Lock washer	Rondelle élastique		A 8	DIN 127
			69	N2765	Mutter, selbstsichernd	Self-locking nut	Ecrou à freinage interne		VM8	DIN 980
			--	070693	Kompressoröl	Compressor oil	Huile pour compresseurs		1 l	
			*		Länge bei Bestellung angeben	Indicate length on order	Indiquer la longueur à la commande			

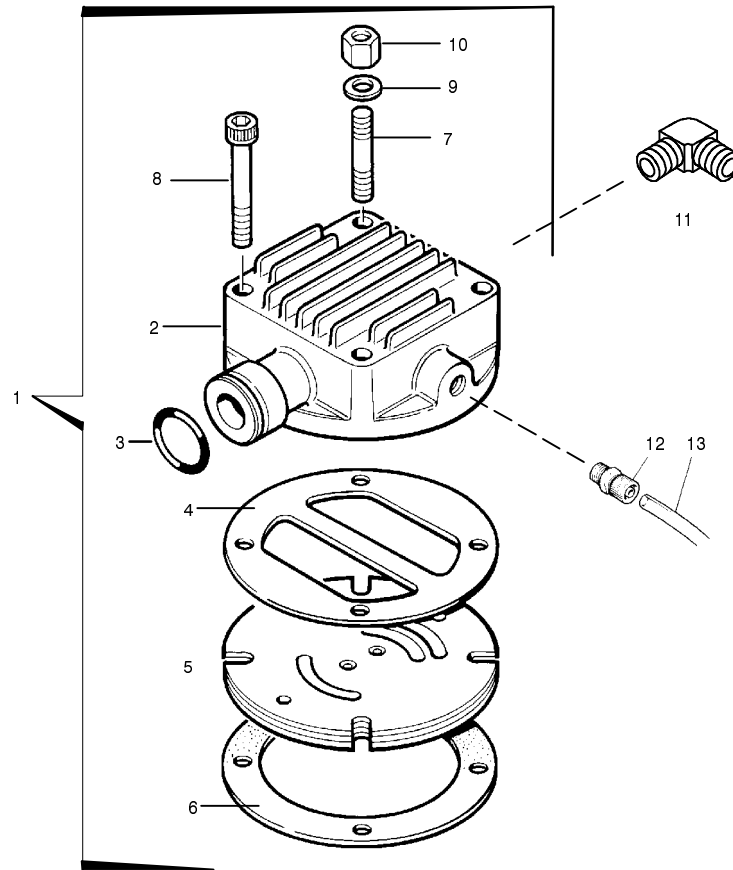


A9.3-2


 Wartungssätze
 Maintenance sets
 Kits de manutenance

 Bildtafel A9.3-2 Kühler und Ventilator
 Figure A9.3-2 Cooler and fan
 Planche A9.3-2 Refroidisseur et ventilateur

Klasse/ Class/ Classe			Pos.	Bestell-Nr. Part No. No. de cde.	Benennung	Designation	Dénomination	Gewicht Weight Poids (kg)	Abmessungen Dimensions Dimensions	
a	b	c								
			1	N 171	Innensechskantschraube	Allen screw	Vis à six pans creux	0.020	M 8 x 20	DIN 912
			2	N 108	Federring	Lock washer	Rondelle élastique	0.005	A 8	DIN 127
			3	12754	Ventilatorrad	Fan	Rotor	4.137	Ø 450	
			4	N 1437	Innensechskantschraube	Allen screw	Vis à six pans creux	0.030	M 8 x 45	DIN 912
			5	13666	Ventilatorradnabe	Fan hub	Moyeu du rotor	1.010		
			6	069960	Nachkühler	Aftercooler	Refroidisseur final	0.875		
			7	N 3498	Sechskantschraube	Hex. screw	Vis hexagonale	0.020		
			8	14998	Kühlrohrhalterung	Bracket for cooler	Fixation du refroidisseur	0.695		
			9	13662	Kühlrohrfixierstück	Fixing for cooler	Fixation du refroidisseur	0.020		
			10	N 1042	Sechskantmutter selbstsich.	Hex. nut self locking	Ecrou hex., auto-freinant	0.005	NM 6	DIN 980
			11	69905	Kühlrohrfixierstück	Fixing for cooler	Fixation du refroidisseur	0.020		
			12	13663	Zwischenstück	Intermediate piece	Pièce intermédiaire	0.065		
			13		Kühlrohrspirale 2. Stufe	Cooler 2nd stage	Tube spiralé, refr. 2e ét.	0.550		
			14	14370	Rohrschelle	Pipe clamp	Collier pour tuyaux	0.017		
			15	N 102	Scheibe	Washer	Rondelle	0.005	B 6.4	DIN 125
			16	N 101	Sechskantschraube	Hex. screw	Vis hexagonale	0.010	M 6 x 20	DIN 933
			17	14139	Klemmstück	Clamp	Pièce de serrage	0.017		
			18	077367	Zusatzkühler	Cooler	Refroidisseur	0.223		
			19	N 20193	Gerade Rohrverschraubung	Male connector	Raccord droit mâle	0.042	GS 12 - LLR	
			20		Kühlrohrspirale 1. Stufe	Cooler 1st stage	Tube spiralé, refr. 1er ét.	0.465		
			21	056716	Zwischenkühler 1. Stufe	Intercooler 1st stage	Refroidisseur interméd. 1er ét.	0.535		
			22	058992	Zwischenkühler 2. Stufe	Intercooler 2nd stage	Refroidisseur interméd. 2e ét.	0.720		
			23	55699	Gewindestange	Threaded pin	Tige filetée	0.015		
			24	14605	Fixierrohr	Fixing tube	Tuyau de fixation	0.003		
			25	55698	Kühlrohrfixierstück	Fixing for cooler	Fixation du refroidisseur	0.015		
			26	N 287	Sechskantmutter	Hex. nut	Ecrou hexagonal	0.005	M 6	DIN 934
			27	74017	Lüfterradschutz	Fan protection	Protection du ventilateur			
			28	75617	Sechskant	Hex stud	Vis hexagonal		2x M6	

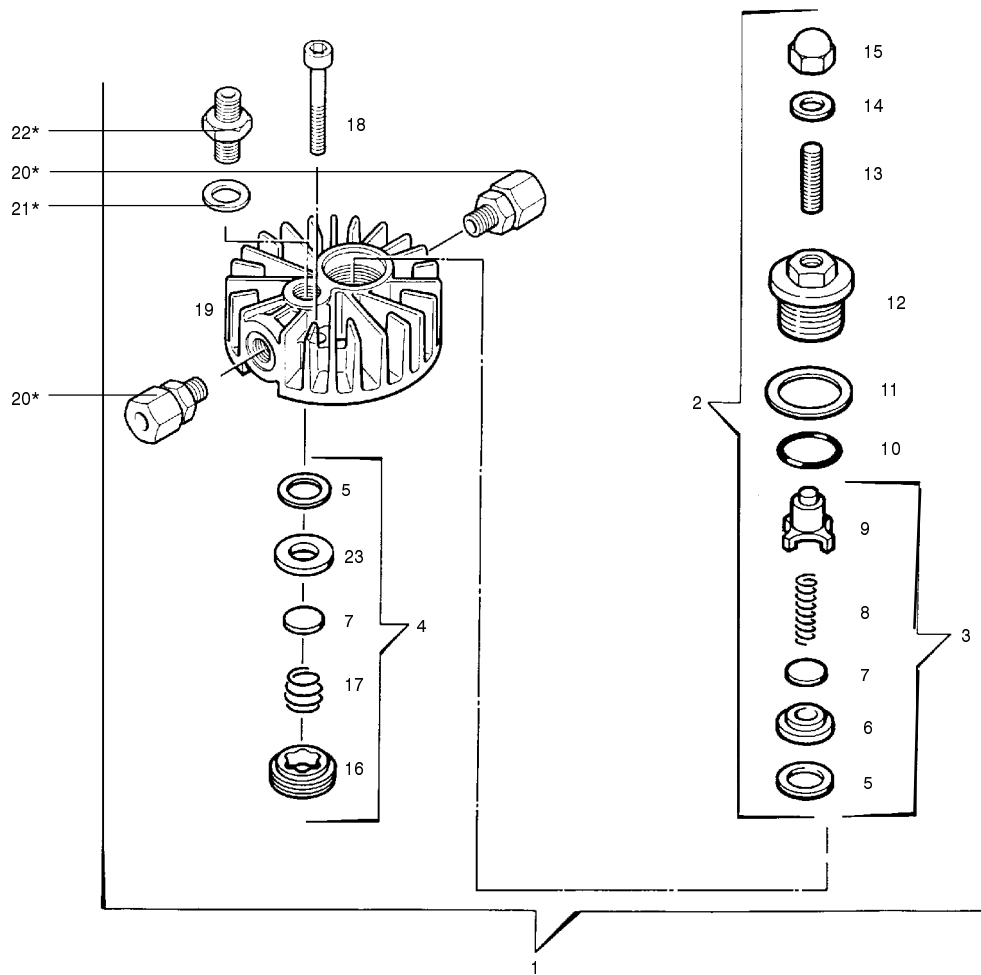


A9.3-3

Wartungssätze
 Maintenance sets
 Kits de manintenance

Bildtafel A9.3-3 Ventilkopf 1. Stufe
 Figure A9.3-3 Valve head 1st stage
 Planche A9.3-3 Culasse de 1er étage

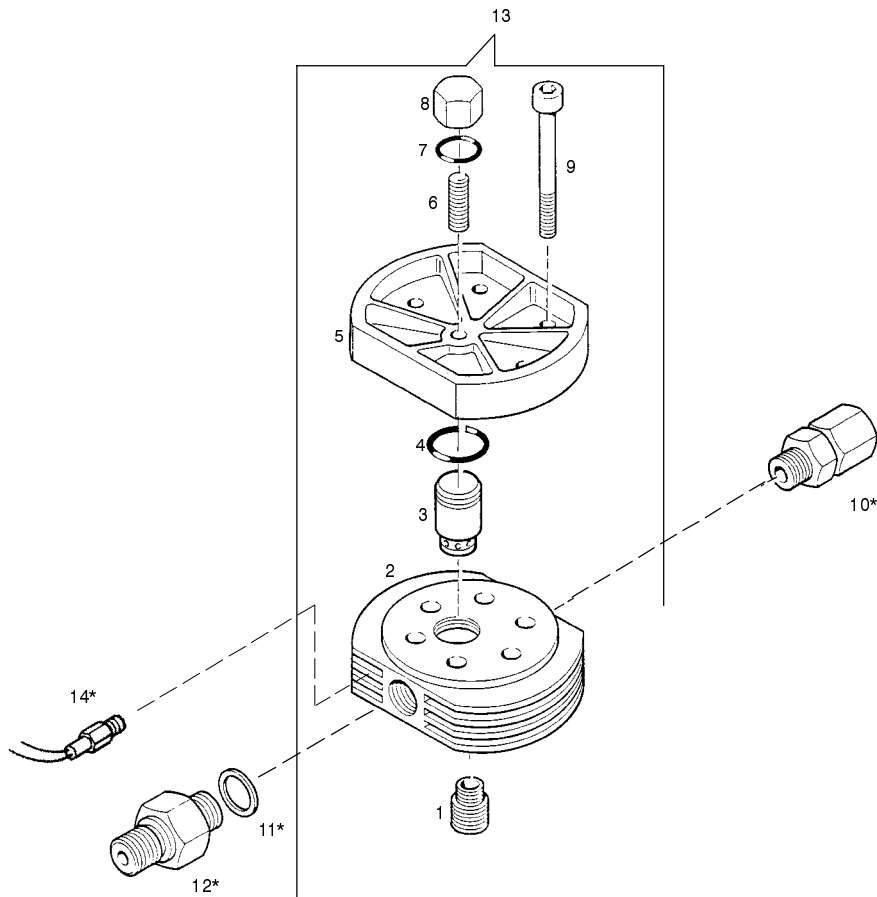
Klasse/ Class/ Classe			Pos.	Bestell-Nr. Part No. No. de cde.	Benennung	Designation	Dénomination	Gewicht Weight Poids (kg)	Abmessungen Dimensions Dimensions		
a	b	c									
			1	069977	Ventilkopf 1. Stufe kpl.	Valve head assy. 1st stage	Culasse de 1er étage cpl.	1.738			
			2	58261	Ventilkopf	Valve head	Culasse	0.577			
			3	N 1539	O-Ring	O-ring	Joint torique	0.005	Ø 30,3 x 2,4		
X			4	63340	Dichtung	Gasket	Joint	0.018			
	X		5	N 4670	Lamellenventil	Reed valve	Clapet à lamelles	0.998			
X			6	58262	Dichtung	Gasket	Joint				
			7	N 4065	Stiftschraube	Stud	Vis sans tête	0.030	M 8 x 70	DIN 835	
			8	N 1282	Innensechskantschraube	Allen screw	Vis à six pans creux	0.030	M 8 x 75	DIN 912	
			9	N 58	Scheibe	Washer	Rondelle	0.005	B 8,4	DIN 125	
			10	5290	Verlängerungsmutter	Hexagon	Ecrou de rallonge	0.024			
			11	N 22719	Winkelverschraubung	Male elbow	Raccord coudé mâle	0.040	WES 12-L, R 1/4"		
			12	N 3737	Kunststoffverschraubung	Connector	Raccord plastique	0.010	EG 8 x 1, R 1/4"		
			13	*N 3736	Kunststoffschlauch	Plastic hose	Tuyeau en plastique	0.010	Lw 6x1x230 lg.		
				*	Meterware	Piece goods;specify length upon order	Marchandise au mètre; indiquer la longueur à la com.				



A9.3-4


Wartungssätze
Maintenance sets
Kits de maintenance
Bildtafel A9.3-4 **Ventilkopf 2. Stufe**
Figure A9.3-4 **Valve head 2nd stage**
Planche A9.3-4 **Culasse de 2e étage**

Klasse/ Class/ Classe			Pos.	Bestell-Nr. Part No. No. de cde.	Benennung	Designation	Dénomination	Gewicht Weight Poids (kg)	Abmessungen Dimensions Dimensions
a	b	c							
			1	069955	Ventilkopf 2. Stufe kpl.	Valve head assy., 2nd stage	Culasse de 2e étage cpl.	0.775	
			2	014582	Druckventil kpl.	Discharge valve assy.	Clapet de refoulement cpl.	0.185	
	X		3	012835	Druckventileinsatz kpl.	Discharge valve insert assy.	Garniture, clapet de ref. cpl.	0.028	
	X		4	012841	Saugventil kpl.	Intake valve assy.	Clapet d'aspiration cpl.	0.035	
			5		Dichtung	Gasket	Joint	0.001	
			6		Ventilsitz	Valve seat	Siège de clapet	0.006	
			7		Ventilplatte	Valve plate	Plaque de clapet	0.002	
			8		Druckfeder	Spring	Ressort de pression	0.001	
			9		Druckventileinsatz	Discharge valve insert	Garniture, clapet de ref.	0.018	
X			10	N3521	O-Ring	O-ring	Joint	0.005	Ø 21,82 x 3,53
			11	14332	Tellerfeder	Spring plate	Ressort à disques	0.003	
			12	14124	Verschraubung	Plug	Bouchon fileté	0.127	
	X		13	71064	Gewindestift	Stud	Vis sans tête	0.010	AM 8 x 25 DIN 913
X			14	N3625	Dichtring	Gasket	Joint	0.001	A 8 x 14 x 1,5 DIN 7603
			15	N84	Hutmutter	Acorn nut	Ecrou borgne	0.010	M 8 DIN 1587
			16		Saugventilverschraubung	Inlet valve cover	Bouchon fileté, clapet d'asp.	0.026	
			17		Druckfeder	Inlet valve spring	Ressort de pression	0.001	
			18	N503	Innensechskantschraube	Allen screw	Vis à six pans creux	0.023	M 8 x 35 DIN 912
			19	14123	Ventilkopf	Valve head	Culasse	0.005	
			20	*20341	Gerade Rohrverschraubung	Male connector	Raccord droit mâle	0.040	XGE 12-LLR
			21	*N1316	Dichtring	Gasket	Joint	0.005	A 13 x 20 DIN 7603
			22	*20195	Gerade Rohrverschraubung	Male connector	Raccord droit mâle	0.050	GES 6 SR
			23		Ventilsitz	Valve seat	Siège de clapet	0.006	
			*		nicht in Pos. 1 enthalten	Not included in pos. 1	Ne font pas parties de pos. 1		

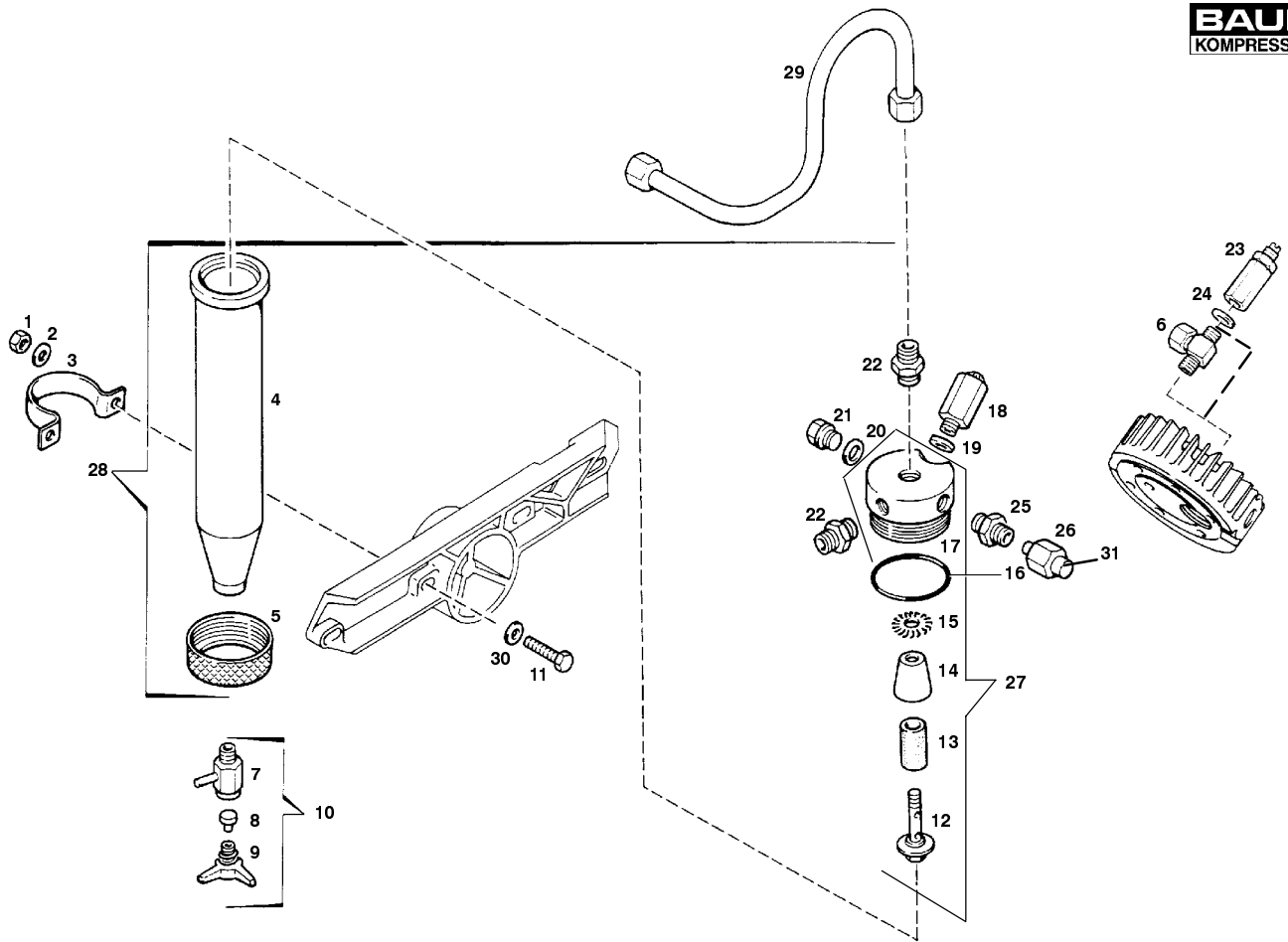


A9.3-5


 Wartungssätze
 Maintenance sets
 Kits de maintenance

 Bildtafel A9.3-5 Ventilkopf 3. Stufe
 Figure A9.3-5 Valve head 3rd stage
 Planche A9.3-5 Culasse de 3e étage

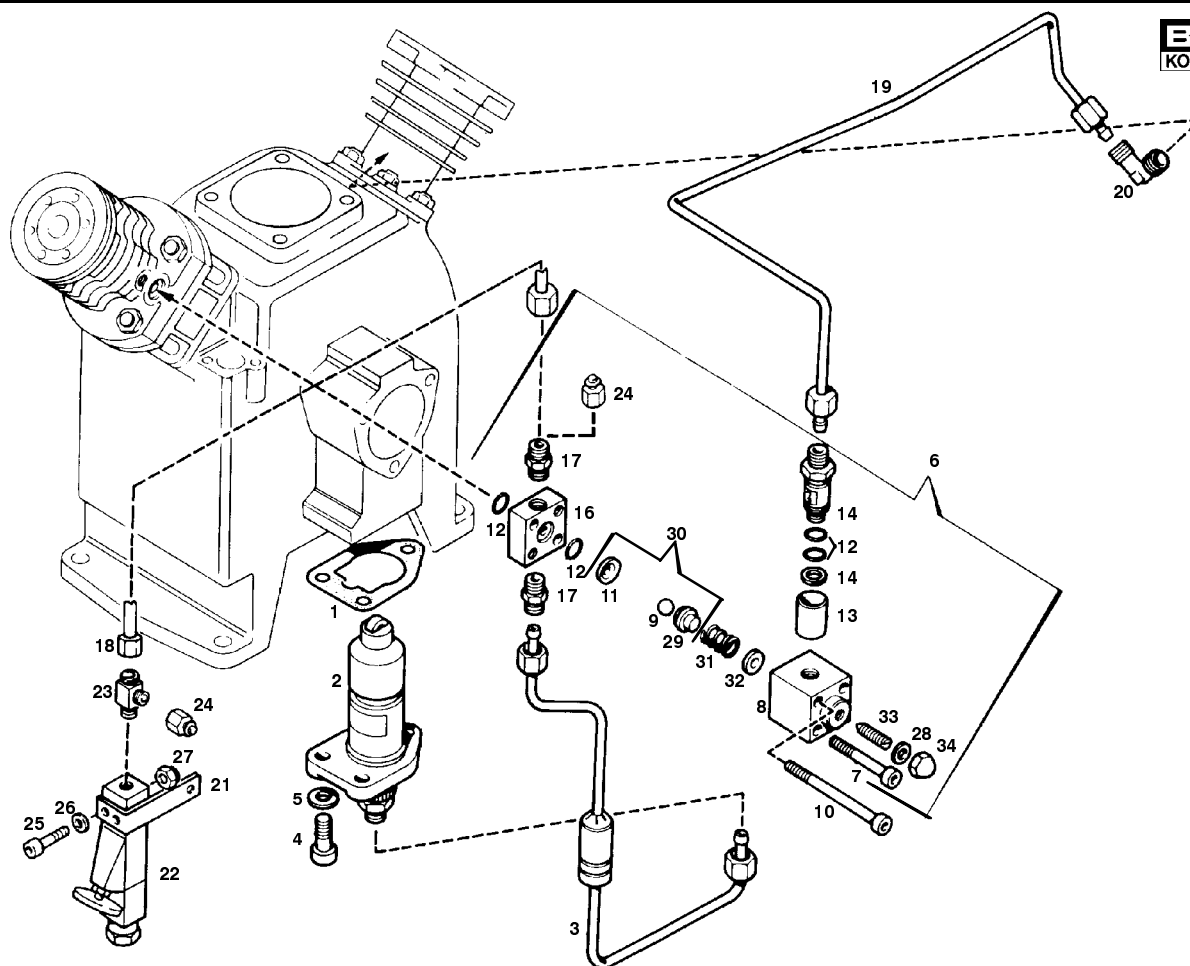
Klasse/ Class/ Classe			Pos.	Bestell-Nr. Part No. No. de cde.	Benennung	Designation	Dénomination	Gewicht Weight Poids (kg)	Abmessungen Dimensions Dimensions
a	b	c							
X			1	07790	Saugventil	Intake valve	Clapet d'aspiration	0.007	
			2	14117	Ventilkopf	Valve head	Culasse	0.300	
X			3	014121	Druckventil	Pressure valve	Clapet de refoulement	0.020	
			4	N2789	O-Ring	O-ring	Joint torique	0.005	Ø15,6x1,78
			5	14118	Ventilkopfdeckel	Valve head cover	Couvercle de culasse	0.207	
X			6	71065	Gewindestift	Stud	Goupille filetée	0.010	
X			7	N3625	Dichtung	Gasket	Joint	0.001	Ø8x14x1,5, DIN 7603-Cu
			8	N3623	Hutmutter	Acorn nut	Ecrou borgne	0.010	M8x1, DIN 917
			9	N150	Innensechskantschraube	Allen screw	Vis six pans creux	0.045	M8x75, DIN 912-8.8
			10	*N20341	Gerade Rohrverschraubung	Male connector	Raccord droit mâle	0.040	XGE 12-LLR
			11	*N1316	Dichtring	Gasket	Joint	0.001	A13x20, DIN 7603-Cu
			12	*N20209	Gerade Rohrverschraubung	Male connector	Raccord droit mâle	0.040	GES 8-SR
			13	069793	Ventilkopf 3. Stufe kpl.	Valve head assy. 3rd stage	Culasse de 3e étage cpl.	0.645	
			14	**N20876	Temperaturfühler	Temperature sensor	Sonde pyrométrique	0.025	
			*		Nicht in Pos. 1 3 enthalten	Not included in pos. 13	Ne font pas parties de pos. 13		
			**		Nur mit elektronischer Überwachung	With electronic monitoring, only	Seulement avec surveillance électronique		



A9.3-5


Wartungssätze
Maintenance sets
Kits de maintenance
Bildtafel A9.3-6 **Zwischenfilter**
Figure A9.3-6 **Interfilter**
Planche A9.3-6 **Séparateur intermédiaire**

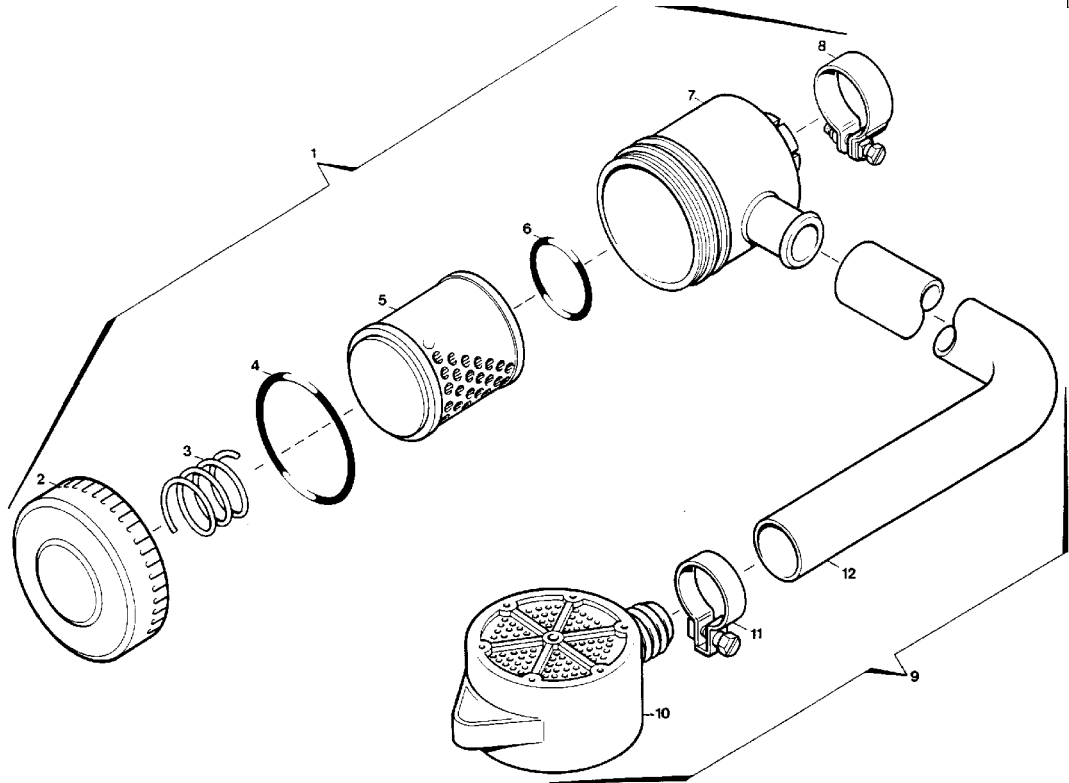
Klasse/ Class/ Classe			Pos.	Bestell-Nr. Part No. No. de cde.	Benennung	Designation	Dénomination	Gewicht Weight Poids (kg)	Abmessungen Dimensions Dimensions	
a	b	c								
			1	N57	Sechskantmutter	Hex. nut	Ecrou hexagonal	0.008	M 8	DIN 934
			2	N2862	Scheibe	Washer	Rondelle	0.007	Ø 8,4	DIN 7349
			3	14368	Rohrschelle	Clamp	Collier pour tuyaux	0.125		
			4		Filtergehäuse	Filter housing	Corps de séparateur	0.300		
			5	13937	Überwurfmutter	Threaded collar	Ecrou	0.130		
			6	*N3304	Einstellb. L.-Verschraubung	Adjustable male run Tee	Racc. en T renversé orient.	0.087	evL 6-PS	
			7	068410	Ablaßhahnkörper	Body of drain tap	Corps du robinet de purge	0.055		
			8	13283	Dichtung	Gasket	Joint	0.001		
			9	055888	Knebelschraube	Tap screw	Robinet	0.020		
			10	011430	Kondensatablaßhahn	Condensate drain tap assy.	Robinet de purge des cond.	0.075		
			11	N89	Sechskantschraube	Hex. screw	Vis hexagonale	0.020	M 8 x 30	DIN 933
			12	12786	Mittelschraube	Screw	Vis centrale	0.006		
			13	N2726	Filtereinsatz	Filter element	Élément filtrant	0.015		
			14	12785	Prallrichter	Baffle cone	Cône de dispersion	0.003		
			15	12784	Verteilerblech	Vortex plate	Plaque de turbulence	0.001		
			16	N3556	O-Ring	O-ring	Joint torique	0.005	Ø 45 x 2	
			17	13930	Filterkopf	Filter head	tête de séparateur	0.185		
			18	011656	Sicherheitsventil, 2. Stufe	Safety valve, 2nd stage	Soupape de sûreté, 2e étage	0.058	50 bar	
			19	4479	Dichtung	Gasket	Joint	0.001		
			20	N4051	Dichtung	Gasket	Joint	0.005	A 10 x 15	DIN 7603
			21	N3459	Verschlußschraube	Plug	Bouchon fileté	0.060	R 1/8"	DIN 910
			22	N20341	Gerade Rohrverschraubung	Male connection	Raccord droit mâle	0.025	GE 12 LLR, R 1/4"	
			23	010670	Sicherheitsventil, 1. Stufe	Safety valve, 1st stage	Soupape de sûreté, 1er ét.	0.065	8 bar	
			24	8264	Dichtung	Gasket	Joint	0.001		
			25	N20237	Gerade Rohrverschraubung	Male connector	Raccord droit mâle	0.025	GE 6-LR	
			26	N7430	Überwurfmutter	Lock nut	Ecrou-raccord			
			27	067611	Filterkopf	Filter head	Chapeau de séparateur			
			28	067612	Zwischenfilter kpl.	Interfilter assy.	Séparateur intermédiaire cpl.	0.820		
			29	075439	Verbindungsleitung	Connecting tube	Conduite de connexion	0.072		
			30	N58	Scheibe	Washer	Rondelle	0.005	B 8,4	DIN 125
			31	N4530	Verschlußstopfen	Plug	Bouchon fileté	0.015		
			*		Zusatzausstattung	Optional extra	Equipment supplémentaire			



A9.3-7

Wartungssätze
Maintenance sets
Kits de manintenance
Bildtafel A9.3-7 **Druckölschmierung**
Figure A9.3-7 **LubrificationNsystem**
Planche A9.3-7 **Lubrification**

Klasse/ Class/ Classe			Pos.	Bestell-Nr. Part No. No. de cde.	Benennung	Designation	Dénomination	Gewicht Weight Poids (kg)	Abmessungen Dimensions Dimensions	
a	b	c								
			1	2010	Dichtung	Gasket	0.001			
			2	N83	Ölpumpe	Oil pump	0.810			
			3	069966	Druckölleitung	Supply tube	0.105			
			4	N61	Innensechskantschraube	AllenScrew	0.015	M 8 x 25		DIN 912
			5	N58	Scheibe	Washer	0.005	B 8.4		
			6	058138	Öldruckregulierventil	Oil pressure regulating valve	0.280			
			7	N781	Innensechskantschraube	AllenScrew	0.015	M 6 x 60		DIN 912
			8	58102	Ventilgehäuse	Valve housing	0.120			
			9		Kugel	Ball	0.005	Ø 8		
			10	N3407	Innensechskantschraube	AllenScrew	0.020	M 6 x 80		DIN 912
			11		Kugelventilsitzplatte	Seat of ball valve	0.010			
			12	N7091	O-Ring	O-ring	0.001	Ø 9,25 x 1,78		
			13	56302	Ölschauglas	Oil gauge glass	0.003			
			14	N4051	Dichtung	Gasket	0.005	A 10 x 15		DIN 7603
			15	56301	Ölkontrollverschraubung	Oil level check union	0.010			
			16	57132	Flansch	Flange	0.048			
			17	N20237	Gerader Einschraubstutzen	Male connector	0.013	GES 6-LR-WD		
			18	N3616	Verbindungsleitung	Connecting tube	0.035	Ø 6 x 1 x 400		DIN 2464
			19	069965	Ölrücklaufleitung	Oil return tube				
			20	N20003	Winkel-Rohrverschraubung	Male elbow	0.040	WES-6-LRK		
			21	63706	Befestigungswinkel	Mounting angle				
			22	*N3212	Öldruckwächter	Oil pressure switch	0.240			
			23	N20162	T-Rohrverschraubung	Male ruNTee				
			24	N4530	Verschlußstopfen	Plug	0.025	Ø 6		
			25	N4169	Innensechskantschraube	AllenScrew		M 5 x 40		DIN 912
			26	N2949	Scheibe	Washer	0.002	Ø 5,3		DIN 125
			27	N2488	Sechskantmutter	Hex. nut	0.002	NM 5		DIN 980
			28	N380	Dichtung	Gasket	0.001	8 x 14 x 1,5		
			29		Kugelführung	Ball guidance				
			30	072439	Kugelventilsitz kpl.	Ball valve seat assy.				
			31	2623	Druckfeder	Spring				
			32	58121	Scheibe	Washer				
			33	N2969	Gewindestift mit Schlitz	Slotted tud				
			34	N84	Sechskant-Hutmutter	Hex. cap nut				
			*		Zusatzausstattung gemäß Auftrag	Optional extra				



A9.3-8


Wartungssätze
Maintenance sets
Kits de maintenance
Bildtafel A9.3-8 **Ansaugfilter mit Ansaugschlauch**
Figure A9.3-8 **Intake filter with intake hose**
Planche A9.3-8 **Filtre d'aspiration avec tuyau d'aspiration**

Klasse/ Class/ Classe			Pos.	Bestell-Nr. Part No. No. de cde.	Benennung	Designation	Dénomination	Gewicht Weight Poids (kg)	Abmessungen Dimensions Dimensions
a	b	c							
			1	013758	Ansaugfilter kpl.	Intake filter assy.	Fitre d'aspiration	0.340	
			2	12771	Ansaugfilterdeckel	Intake filter cover	Chapeau du filtre d'aspiration	0.080	
			3	10528	Druckfeder	Spring	Ressort de pression	0.008	
X			4	N4451	O-Ring	O-ring	Joint torique	0.010	Ø 75 x 3
X			5	N70	Filtereinsatz	Filter element	Élément filtrant	0.070	
X			6	13757	O-Ring	O-ring	Joint torique	0.005	Ø 35 x 5
			7	12770	Ansaugfiltergehäuse	Intake filter housing	Corps du filtre d'aspiration	0.150	
			8	N 3374	Rohrschelle	Clamp	Collier pour tuyaux	0.020	
			9	04539*	Ansaugschl. kpl. mit Filter	Intake hose cpl. with filter	Tuyau d'asp. cpl. avec filtre		
			10	057691*	Vorfilter	Pre-filter	Premier filtre	0.115	
			11	N2011*	Schlauchklemme	Hose clamp	Collier pour tuyaux	0.005	Nr. 38, Ø 28 - 30
			12	N1005*	Ansaugschlauch	Intake hose	Tuyau d'aspiration	0.680	
			*		Zusatzausstattung gem. Auf- trag	Optional extra	Équipement supplémentaire		